

Lorch MicorMIG

Der neue Standard.
Trafo war gestern, Inverter ist heute.



LORCH



Die **MicorMIG**-Serie

Die neue Generation im MIG-MAG-Schweißen.

- MicorMIG.** Mit Micor-Inverter Power. 4
- EN 1090.** Qualitätsmanagement leicht gemacht. 11
- MF-08.** Vollschutz Vorschubkoffer. Extrem robust und voll-isoliert. 12



Die MicorMIG-Serie

Trafo war gestern – **Micor-Invertertechnologie ist heute. Einfach besser.** Der MIG-MAG-Allrounder für jeden Einsatz.

Zuverlässig, robust, einfach zu bedienen und dabei noch kostengünstig in der Anschaffung. Das sind Eigenschaften, die man bisher eher einer stufengeschalteten MIG-MAG-Schweißanlage zugesprochen hat. Höchste Zeit umzudenken. Denn die Lorch MicorMIG **setzt neue Maßstäbe** und macht das Umsteigen auf ein modernes, stufenlos einstellbares Schweißsystem einfach und effektiv. Sie überzeugt dabei sowohl durch **optimale Schweißigenschaften** als auch durch ihr hervorragendes Preis-/Leistungsverhältnis und präsentiert sich als die **einfach bessere Alternative zur herkömmlichen Trafo-Anlage**. Denn die ist nur so gut, wie ihre Hardware zulässt. Die MicorMIG kann einfach mehr, und bietet praktische Vorteile, wie **Endkraterfüllung** und mehrstufige **Dynamikregelung**, einfach serienmäßig. Drei Bedienkonzepte stehen bei der MicorMIG zur Auswahl, von ganz einfach – wie bei einer Trafo-Anlage – bis zur Komfort-Bedienung mit Display und begeistern durch ihre intuitive Handhabung. Dazu das Riesen-Plus: die



patentierte Micor-Technologie sorgt für Top-Schweißigenschaften und hilft jedem Schweißer perfekt zu schweißen. Bei Stahl, Edelstahl und Aluminium. Die Anlage ist zudem EN 1090 zertifiziert und **voll upgradefähig**. Bei Bedarf lädt man weitere Funktionen und Schweißverfahren einfach nach und bleibt so zukunftssicher. Bei einer Trafo-Anlage undenkbar. Die MicorMIG kann's. Kompromisslos gut.



Die MicorMIG auf einen Blick

- ✓ stufenloser Schweißinverter zum MIG-MAG-Schweißen
- ✓ die innovative und patentierte Micor-Technologie sorgt für maximale Leistung
- ✓ herausragende Schweißigenschaften bei Stahl, Edelstahl und Aluminium
- ✓ optimal geeignet für Mischgas und CO₂
- ✓ mit Elektrodenschweißfunktion
- ✓ upgradefähig mit weiteren Funktionen und Schweißverfahren, wie z.B. SpeedArc für bis zu 30 % schnelleres MIG-MAG-Schweißen
- ✓ erhältlich als Kompaktanlage oder mit separatem Drahtvorschubkoffer
- ✓ wahlweise gas- oder wassergekühlt
- ✓ industrieller 4/2-Rollen Präzisions-Drahtvorschub; optional mit 4/4-Rollen Präzisions-Drahtvorschub lieferbar
- ✓ „3 Schritte und Schweißen“ - Bedienkonzept
- ✓ drei Bedienfelder zur Wahl: Basic, BasicPlus, ControlPro (Synergie-Steuerung ab BasicPlus)
- ✓ mit zuschaltbarer Endkraterfüllung und mehrstufiger Dynamikregelung
- ✓ digitale Anzeige von Schweißstrom und Spannung
- ✓ Benutzeridentifikation über RFID möglich
- ✓ Möglichkeit zur Fernregelung am Powermaster-Brenner
- ✓ optional ausrüstbar für Push-Pull-Brenner und Lorch NanoFeeder (für bis zu 50 m Reichweite)
- ✓ im robusten, voll verlastbaren Gehäuse. Ab MicorMIG 350 standardmäßig im Industriegehäuse mit verbreitertem Fahrwerk
- ✓ gefertigt und geprüft nach DIN EN 60974-1, mit CE- und S-Zeichen sowie IP 23

Perfekt MIG-MAG - bis zum Schluss.

Auch am Nahtende kennt die MicorMIG keine Kompromisse. Bei stufengeschalteten Anlagen bildet sich am Schweißnahtende eine Einfallstelle, der sogenannte Endkrater. Das sieht nicht nur unschön aus, sondern stellt eine Schwachstelle in Ihrer Schweißnaht dar und kann im schlechtesten Fall zu Rissen führen. Qualität sieht anders aus. Die MicorMIG bietet Ihnen eine sichere und einfache Lösung: Direkt am Bedienfeld kann ganz bequem die **Qualitätsfunktion „Endkraterfüllung“** zugeschaltet werden. Der Schweißstrom wird nicht abrupt beendet, sondern gezielt abgesenkt. Das Schmelzbad kann in Ruhe abkühlen und der Endkrater wird bei niedrigerer Energieeinbringung automatisch mit Material gefüllt. Das Ergebnis: **ein Nahtbild, das komplett überzeugt.**



Ohne Endkraterfüllung



Mit Endkraterfüllung - perfektes Nahtende

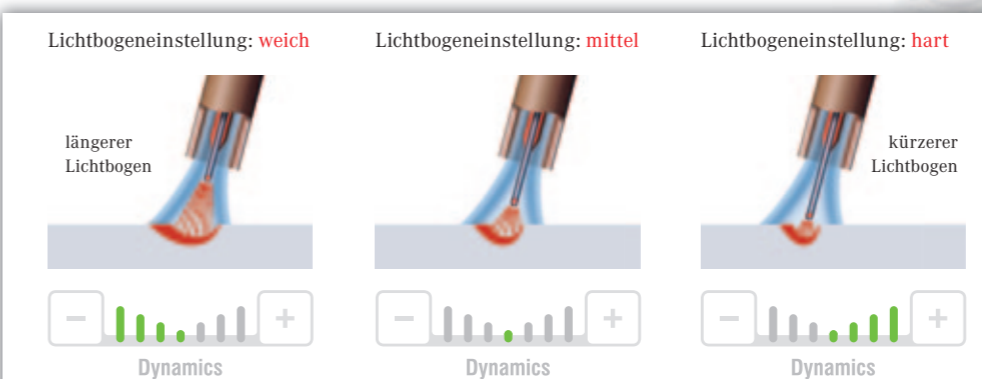
3 Schritte und Sie schweißen Perfektion

1. Verfahren / Betriebsart wählen
2. Schweißstrom einstellen
3. Feinjustierung Lichtbogen

Gemacht wie gedacht:

Dynamikregelung auf Knopfdruck.

Sie kennen es aus der Praxis. Jede Trafo-Anlage hat ihre eigene Charakteristik. Die eine hat einen etwas weicheren, die andere einen etwas härteren Lichtbogen. Doch jeder Schweißer hat seinen eigenen Geschmack und seine Vorstellungen, wie er den Lichtbogen optimaler Weise haben möchte – **weicher und länger, kürzer und härter oder genau mitten drin**. Individualität ist gefordert, die eine Trafo-Anlage nicht ohne weiteres bieten kann. Anders bei der MicorMIG: hier verändert man **ganz nach Bedarf** der anstehenden Arbeitsaufgabe und Schweißposition **die Dynamik des Lichtbogens** und findet einfach und schnell die individuell beste Lichtbogeneinstellung. Den Rest erledigt die **intelligente Lichtbogen-Regelungstechnik** der MicorMIG. Alle wichtigen Parameter werden automatisch im Hintergrund gesteuert, für ein perfektes Gelingen Ihrer Schweißnaht.



Lassen Sie sich bedienen – die Bedienkonzepte der MicorMIG

Basic



- ✓ stufenlose SchweißstromEinstellung
- ✓ Volt- und AmperenAnzeige
- ✓ zuschaltbare Endkraterfüllung
- ✓ 3-stufige Lichtbogen-Dynamikregelung

BasicPlus



- ✓ stufenlose SchweißstromEinstellung
- ✓ Volt- und AmperenAnzeige
- ✓ zuschaltbare Endkraterfüllung (einstellbar im Untermenü)
- ✓ 7-stufige Lichtbogen-Dynamikregelung
- ✓ Synergie-Steuerung
- ✓ Schweißprogramm-Auswahl im Vorschubraum
- ✓ volle Upgradefähigkeit

Einfach mehr Funktion und Präzision

Leistungs-Einstellung



Individuelle Maschinen-Einstellung über Stromstärke, Drahtvorschubgeschwindigkeit oder Materialstärke – einfach wie Sie wollen

Lichtbogen-Anpassung



Individuelle Lichtbogen-Anpassung über die Schweißspannung, mit Möglichkeit zur Anzeige der prozentualen Abweichung zum Vorschlagswert

ControlPro



- ✓ stufenlose SchweißstromEinstellung
- ✓ Volt- und AmperenAnzeige
- ✓ zusätzliches, großes OLED-Grafik-Display für Anzeige des dritten Hauptparameter sowie bequeme und intuitive Menüführung
- ✓ zuschaltbare Endkraterfüllung (einstellbar im Untermenü)
- ✓ 21-stufige Lichtbogen-Dynamikregelung
- ✓ Synergie-Steuerung
- ✓ Schweißprogramm-Auswahl im Vorschubraum
- ✓ Tiptronic-Jobspeicher
- ✓ unbegrenzte Upgrade-Fähigkeit

Die MicorMIG wächst mit „Ihren“ Aufgaben. Zukunftsicher durch eingebaute Upgrade-Fähigkeit.

Eine Trafo-Anlage ist, wie sie ist. Die Hardware begrenzt ihre Leistungsfähigkeit und den Funktionsumfang. Anders bei der MicorMIG. Mit ihr bleiben Sie absolut **flexibel durch die Upgrade-Fähigkeit** und den modularen Aufbau der voll-digitalen Bedienfeld-, Steuerungs- und Inverter-Technologie. Dies bietet zum einen **maßgeschneiderte Lösungen** für die Erfüllung der betrieblichen Schweißaufgaben und zum anderen die Sicherheit, auch zukünftig am technischen Fortschritt teilnehmen zu können. Es war noch nie so einfach, eine Schweißanlage an wachsende schweißtechnische Bedürfnisse anzupassen und produktivitätssteigernde

Schweißverfahren, Schweißprogramme sowie arbeitsvereinfachende Funktionen auch nachträglich aufzuspielen. Selbst die Bedienfelder der MicorMIG sind bei Bedarf auf und umrüstbar. **Die Anschaffung einer MicorMIG bedeutet Fortschritt.** Beim Kauf und auch danach. Man holt sich die Funktionalität, die man braucht, und genau dann, wann man sie braucht. Mit der MicorMIG ist und bleibt man auf der sicheren Seite und freut sich darauf, was die Zukunft bringt.



Kein Hin-und-Her mehr zwischen Werkstück und Maschine. Alle Bedienkonzepte kombinierbar mit der Powermaster-Fernregelbrenner-Technologie von Lorch.



ZUKUNFTS-SICHER

Schweißverfahren & Funktionsmodule der Zukunft

Upgrade Schweißprozesse

- z. B.
- SpeedArc
- WIG
- Fugenhobeln

Upgrade Schweißprogramme

- z. B.
- CuSi-Paket
- Alu-Paket
- Edelstahl-Paket

Denn die Praxis zählt: Clevere Details für einen besseren Schweißtag.



Kompakt, robust und funktional.
Der ideale Begleiter in jedem Betrieb.

Für den anspruchsvollen Einsatz.
Das MicorMIG Industriegehäuse ab 350 A.

50 l - Flaschenwagen



Flaschenwagen mit Doppelsicherung und niedriger Beladungskante.

Schutz im Detail



Große Griffe erleichtern das Bewegen der Anlage und schützen zugleich Schalter und Anschlüsse.

Mehr Stabilität



Die verbreiterte Spur sorgt für erhöhte Stabilität und zusätzlichen Rammenschutz.

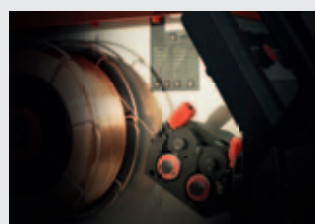
Leichte Verkranbarkeit



Extra-Kranösen und geringes Gewicht erleichtern Transport und Verkranung.



Innenraumbeleuchtung Drahtvorschub



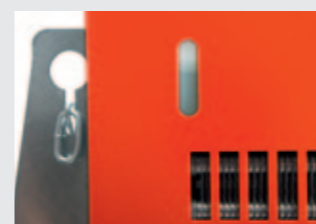
Superstarke LEDs beleuchten den Innenraum wirkungsvoll und sorgen für einen leichteren Spulenwechsel und schnelle Drahteinfädeler bei Dunkelheit oder schlechten Lichtverhältnissen.

Synergievorwahl – dort, wo sie hingehört



Die MicorMIG bietet ab der BasicPlus-Version eine Vielzahl an Schweißprogrammen für unterschiedliche Material/Draht/Gas-Kombinationen. Eingestellt werden die Programme je nach Ausführung bei der Drahtspule im Koffer oder im Drahtvorschubraum der Kompaktanlage.

Wasserkühlung mit Füllstandsanzeige



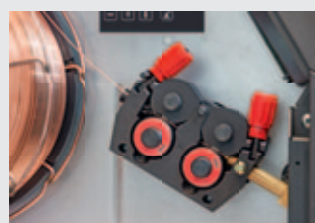
Ein Blick genügt. Per seitlicher Füllstandsanzeige kontrollieren Sie den Kühlmittelstand. Die Nachfüllung erfolgt über den rückseitig angebrachten Einfüllstutzen.

Schweißer-Identifikation leicht gemacht



Klare Regelung der Einstell- und Bedienrechte für unterschiedliche Nutzer. Für moderne Produktionsbetriebe zunehmend ein Muss. Schweißeridentifikation leicht gemacht. Einfach per integrierter RFID/NFC-Technologie.

Werkzeugloser Rollenwechsel



Der serienmäßige 4-Rollen-Präzisions-Drahtvorschub besticht durch Robustheit, kompakte Bauweise und werkzeuglosen Rollenwechsel. Der Drahtvorschub ist durch simplen Rollenwechsel auf 4-fach angetriebene Rollen umrüstbar.

Farb-Kennzeichnung der Vorschubrollen



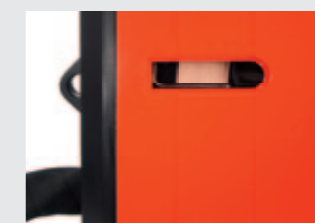
Nie mehr die falschen Rollen einlegen. Die farblich gekennzeichneten Lorch-Vorschubrollen der MicorMIG repräsentieren die verschiedenen Drahtdurchmesser und machen das Schweißerleben leichter.

Optimal Elektroden-Schweißen



Eine MIG-MAG-Anlage, die auch Elektrode kann. Einfach Brenner entfernen, Elektrodenhalter an der zusätzlichen Elektrodenbuchse anschließen und Elektroden-schweißen im Bedienfeld wählen.

Mehr Durchblick



Vertrauen ist gut, Kontrolle ist besser. Nichts ist ärgerlicher, als wenn man die Arbeit ungeplant unterbrechen muss, um eine neue Rolle Draht zu besorgen. Beim MicorMIG-Koffer genügt ein Blick und der Drahtvorrat ist kontrolliert, dank integrierter Füllstandsanzeige.

Leistungsstarker MIG-MAG-Allrounder für jeden Einsatzbereich

Die MicorMIG überzeugt mit hervorragenden Schweiß-eigenschaften für alle Blech- sowie mittleren und schweren Stahlarbeiten. Natürlich EN 1090 zertifiziert.

Qualitätsmanagement leicht gemacht. Die kostensparende Lösung zur EN 1090.

Für alle Betriebe, die im bauaufsichtlichen Bereich schweißen, ist die Einhaltung der Norm EN 1090 spätestens ab Mitte 2014 ein absolutes Muss. Für alle ausgeführten Schweißarbeiten ist der Nachweis der Eignung der eingesetzten Schweißverfahren Pflicht. Mit der Lorch MicorMIG können Sie beim Thema Schweißen und EN 1090 ganz entspannt bleiben. Denn bereits mit der MicorMIG BasicPlus-Version (mit synergetischer Steuerung und Einstell-Automatik) sind sowohl Kleinbetriebe als auch größere Unternehmen in der Lage, den geforderten Konformitätsnachweis nach **EN 1090** für Bleche bis zur Streckgrenze von 355 N/mm² **schnell, effizient und kostensparend** zu erbringen. Mit der zugehörigen EN 1090 WPS-Mappe sparen Sie sich zeit- und kostenintensive Einzelprüfungen, denn für Standard-Schweißverfahren sind - **von einer zugelassenen Prüfstelle zertifiziert** - alle relevanten Schweißanweisungen enthalten. Zusätzlich ist die MicorMIG mit Lorch Q-Data kombinierbar, einem einfachen Recorder-System, das **Schweißdatendokumentation** so macht, wie sie sein soll: nämlich einfach einfach. Dazu eine Auswertungs- und Dokumentations-Software, die Ihren kompletten Schweißbetrieb übersichtlich abbildet. Der Lorch **Kalibrierungs-Service** rundet das EN 1090 Vorteilspaket von Lorch ab und stellt sicher, dass Sie dauerhaft nach den WPS-Vorgaben schweißen. Mit Lorch-Qualität „Made in Germany“ sind und bleiben Sie fit für die Zukunft.



Die Leistungsvarianten



Schweißbereich	MicorMIG 300	MicorMIG 350	MicorMIG 400	MicorMIG 500
MIG-MAG	30 - 300 A	30 - 350 A	30 - 400 A	30 - 500 A
Spannungseinstellung	stufenlos	stufenlos	stufenlos	stufenlos
Schweißbare Gase	Mischgas + CO ₂	Mischgas + CO ₂	Mischgas + CO ₂	Mischgas + CO ₂
Schweißbare Drähte				
Stahl ø in mm	0,6 - 1,2	0,6 - 1,2	0,6 - 1,6	0,6 - 1,6
Alu ø in mm	1,0 - 1,2	1,0 - 1,2	1,0 - 1,6	1,0 - 2,4
CuSi ø in mm	0,8 - 1,2	0,8 - 1,2	0,8 - 1,2	0,8 - 1,2
Norm-Einschaltdauer (ED) gemessen nach deutschem Qualitätsstandard DIN EN 60974-1 bei 40 °C				
Strom bei 100% ED (40° C)	200 A	250 A	290 A	370 A
Strom bei 60 % ED (40° C)	250 A	300 A	350 A	430 A
ED bei max. Strom (40° C)	45%	45%	45%	45%
Gerät				
Netzspannung	3 - 400 V	3 - 400 V	3 - 400 V	3 - 400 V
Zulässige Netztoleranz	+/- 15%	+/- 15%	+/- 15%	+/- 15%
Netzabsicherung, träge	32 A	32 A	32 A	32 A
Maße in mm (L x B x H)	880 x 400 x 755	880 x 490 x 855	880 x 490 x 855	880 x 490 x 855
Gewicht (Kompaktanlage, gasgekühlt)	51 kg	60 kg	64 kg	73 kg
Extras				
EN1090/WPS-Booklet	○	○	○	○

Der Lorch MF-08

Der Vollschutz-Vorschubkoffer.
Robust, extrem stabil und voll-isoliert.

Das Erste, was einem beim Lorch MF-08 auffällt, ist sein Design. Zugegeben er sieht anders aus, und das ist er auch. Denn mit der Entwicklung des MF-08 hatten wir ein klares Ziel: Wir wollten einen Drahtvorschubkoffer schaffen, der praktisch in jedem Betrieb und nahezu **in allen Anwendungsbereichen** eingesetzt werden kann. Jedes noch so kleine Detail wurde dabei immer wieder überdacht und weiterentwickelt. Mit dem MF-08 bekommt der Schweißer genau das, was er von einem Vorschubkoffer erwarten kann – und noch mehr. Das Gehäuse des Vollschutz-Vorschubkoffers ist aus Hochleistungskunststoff und bietet neben seiner **Stabilität und Robustheit** vor allem eines: Sicherheit. Im Gegensatz zu herkömmlichen Koffern aus Metall ist der MF-08 **voll-isoliert** und damit auch für knifflige und sicherheitstechnisch anspruchsvolle Einsatzbereiche bestens geeignet. Spätestens seit Einführung der Vorschrift zur Erdung von Schweißmaschinen – aber auch für normale Einsatzsituationen – birgt jeder verbogene Deckel, jede deformierte Drahtrolle bei einem Metallkoffer die Gefahr eines Masseschlusses mit all seinen Folgen. Geht dabei der Koffer kaputt, ist das noch das kleinste Problem. Sorgfältiger Umgang mit dem Arbeitsmaterial hilft, aber nur ein Vollschutzkoffer bringt echte Sicherheit. Der MF-08 – **ein Sicherheits-Plus für jeden Betrieb.**



Perfekt im Griff. Für mehr Reichweite und maximalem Bewegungskomfort.

Gerade im Montageeinsatz oder an schwer zugänglichen Orten ist es notwendig, den Drahtvorschubkoffer an den eigentlichen Arbeitsplatz zu transportieren. Hier überzeugt der **stabil auf der Stromquelle gelagerte und schwenkbare Drahtvorschubkoffer** vor allem durch seine cleveren Details. Wo ein herkömmlicher Montagekoffer häufig nur eine Griffmöglichkeit vorweisen kann und so dem Schweißer das Hantieren erschwert, bietet der MF-08 gleich **mehrere praktische Griffmöglichkeiten**. So lässt er sich beispielsweise einfach und bequem von der Anlage an den dafür vorgesehenen Griffbereichen abnehmen. Sein **geringes Gewicht** tut sein Übriges. Auch das Herunter- oder Hineinreichen **durch ein Mannloch**, das Rauf und Runter von einem Gerüst oder dank entsprechender Vorrichtung auch das Aufhängen an einem Ausleger oder in Überkopfpositionen wird so zu einer einfachen und leichten Tätigkeit. Details, die Ihren harten Alltag extrem erleichtern werden.



Kontakt-Gefahr



Metall-Gehäuse



Ob stehend oder liegend -
in jeder Lage optimal bedienbar.

Jeder Einsatzbereich in der Praxis hat seine eigenen Anforderungen. Mal wünscht man sich eher einen liegenden, mal einen stehenden Koffer. MF-08 kann beides in einem: stehend und liegend eingesetzt werden. Die stabilen und prägnanten **seitlichen Standfüße** machen es möglich. Soll der Koffer dauerhaft liegend eingesetzt werden, kann auch das **Bedienfeld um 90° gedreht** eingebaut werden. Getragen wird der Vollschutzkoffer praktischerweise immer in aufrechter Position. Das nennt man Flexibilität, oder einfach nur praktisch.



Vollschutz-Vorschubkoffer MF-08



Voll-Isoliert

Extrem robust & sturzgesichert.
Mehr als die Norm vorschreibt.

Jeder, der mit einem Drahtvorschubkoffer auf Montage geht, kennt das Problem: **ein Koffer fällt auch mal runter**. Die Norm verlangt: 25 cm freier Fall muss er aushalten. Doch ehrlich! Rutscht ein Koffer beim Tragen aus der Hand oder fällt er von der Ladekante des Transporters, sind das mehr und der Koffer ist beschädigt. Nicht mit dem MF-08. Der robuste Korpus aus widerstandsfähigem, glasfaserverstärktem Spezial-Kunststoff ist zum einen ziemlich leicht und zum anderen besonders stabil. Mit dem **Top-Crashschutz** von Lorch bleiben Gehäuse und Innenleben in der Regel intakt. Die Konstruktion des MF-08 ist so ausgelegt, dass selbst bei einem Sturz aus 60 cm Höhe und eingelegter Drahtspule der Kofferkorpus unbeschädigt bleibt und allenfalls der Drahtdorn bricht. Und dieser lässt sich mit nur wenig Aufwand ersetzen. So sieht Top-Schutz heute aus.



Norm

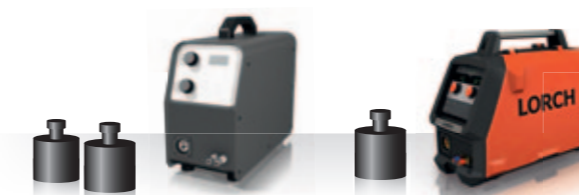
MF-08

Wir bringen Licht ins Dunkel

Fortschritt kann so einfach sein. Ein Drahtvorschubraum mit integrierter Beleuchtung. Das macht den Drahtwechsel zur leichten Übung selbst bei schlechten Lichtverhältnissen.

Erstaunlich einfach – und **doppelt zugänglich**.

Ein wichtiger Aspekt für die Praxistauglichkeit eines Drahtvorschubkoffers ist das leichte Einlegen der Drahtrolle. Gleichzeitig aber auch eine echte Herausforderung bei der Entwicklung eines so **kompakten und mannlochauglichen** Koffers. Eine Vielzahl von Details und Besonderheiten bei der Konstruktion des MF-08, wie z.B. die **leicht schräg stehende Drahtrolle** und der, durch die nach oben aufschwenkenden und arretierenden Seitendeckel, gerade im oberen Bereich sehr offen gestaltete Zugriff in den Innenraum bewirken ein hervorragendes Handling beim Drahtrollenwechsel. Aber auch die andere Seite des Vorschubkoffers kann geöffnet werden, Elektronik und Motor sind so geschützt und abgedeckt, dass man jederzeit freien Zugang zu den Anschlüssen des Schlauchpaketes hat. Die Arretierung und Zugentlastung des Zwischenschlauchpakets ist so gestaltet, dass das Schlauchpaket auch vom Schweißer selbst gewechselt oder bei Bedarf separat vom Koffer transportiert werden kann – ohne dafür in einen technisch sensiblen Bereich und nur von geschultem Personal zu öffnenden Bereich zu müssen.



Ein wahres Leichtgewicht in seiner Klasse. **Nur 10,6 kg Eigengewicht.**

Gerade im harten Alltag auf Montage müssen jeden Tag größere Distanzen samt Ausrüstung zurückgelegt werden. Auch beim Schweißen großer Werkstücke gilt es häufig den Drahtvorschubkoffer zu bewegen. Da ist jedes zusätzliche Kilogramm Gewicht eine echte Last. Im Vergleich zu herkömmlichen Drahtvorschubkoffern aus Metall, die ohne Drahtspule meist weit mehr als 15 kg wiegen, überzeugt der Lorch MF-08 mit seinem geringem Gewicht. Mit gerade einmal 10,6 kg Eigengewicht ist er leicht zu transportieren und dennoch extrem robust und hart im Nehmen.

Zubehör



Fahrwagen
stehende Version



Fahrwagen
liegende Version



Schutzkäfig
mit Rohrrahmen



Kufen
für das Arbeiten auf
erwärmten Untergrund



MIG-MAG-Vollschutz-Vorschubkoffer MF-08

Vorschubgeschwindigkeit	2,0 - 25,0 m/min
Antrieb/Vorschub	4-Rollen / tachogeregelter Motor / digitale Drehzahlrückführung
Mannlochauglichkeit	ab 42 cm oval (ohne Griff)
Voll-isoliert	•
Flowmeter Gas	○
Maße in mm (L x B x H)	575 x 245 x 434 (380*)
Gewicht (netto)	10,6 kg

○ optional * Höhe ohne Griff



Lorch MicorMIG.
Der MIG-MAG Allrounder für jeden Einsatz.

Lorch Schweißtechnik GmbH
Im Anwänder 24 - 26
71549 Auenwald
T. +49 (0) 7191.503.0
F. +49 (0) 7191.503.199
info@lorch.biz
www.lorch.eu

LORCH